



2016

BALISE BLEUE

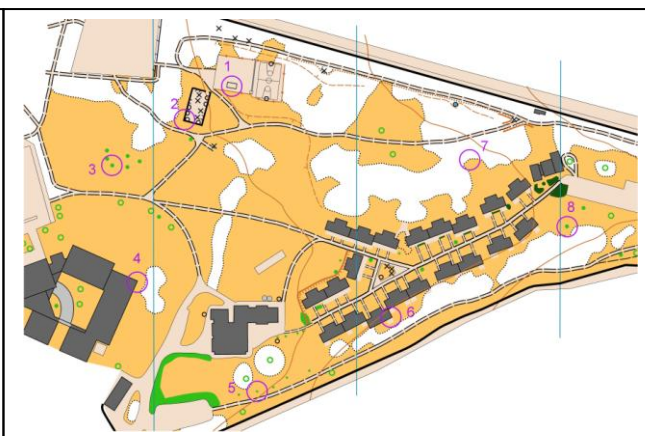
Direction Technique Nationale

1. Reporte sur la carte à droite les balises figurant sur la photo aérienne. (2 points) **Enlever 0,5pt pour chaque erreur**

pts

PHOTO AERIEENNE

CARTE



- 2 - Donne en texte, les définitions de ces postes de contrôle situés au centre du cercle. (1 point)
Enlever 0,5pt pour chaque erreur

pts

	Mur - Angle Est
	Mare / Etang - Bord Nord

- 3 - Dessine dans les cases prévues, le **symbole de la carte** et donne sa couleur. (2 points)
Enlever 0,5pt pour chaque erreur

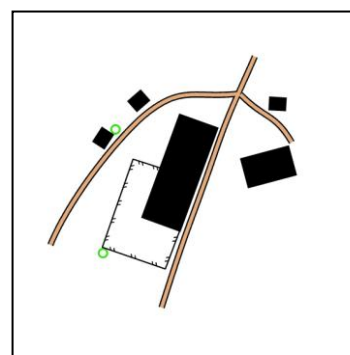
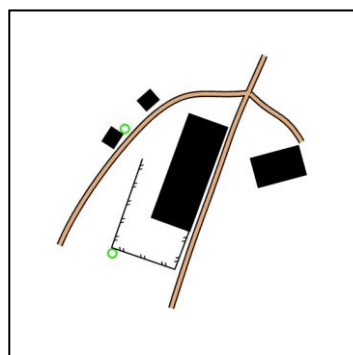
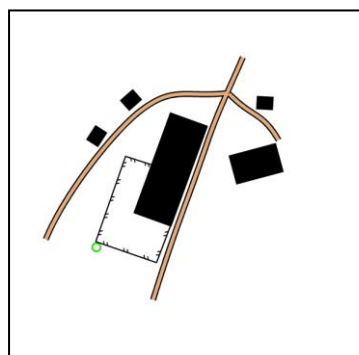
pts

LIGNE ELECTRIQUE Couleur : Noir	BORNE Couleur : Noir	SOURCE Couleur : Bleu	SOUCHE Couleur : Vert

4 - Quel paysage correspond au plan? Relie le paysage au plan correspondant. (2 points)

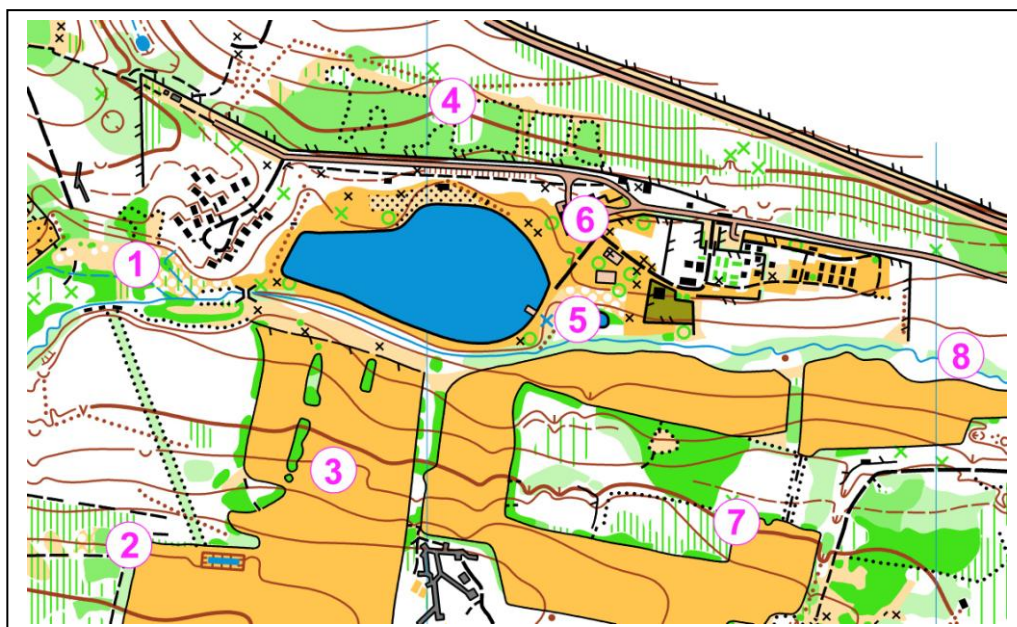
Enlever 0,1pt pour chaque erreur

pts



5 - Replace les pièces du puzzle à la bonne place en reportant le chiffre à côté de la lettre. (2 points) Enlever 0,25pt pour chaque erreur

pts



A = 8



B = 5



C = 6



D = 7



E = 4



F = 3



G = 2



H = 1

6 - Si tu abandonnes sur ton circuit que dois tu faire obligatoirement? Coche la bonne réponse. (1 point)

pts

Je rentre à la tente de mon club, je bois et je mange mon sandwich

☐

Je passe à la tente arrivée et je vide mon doigt électronique

☐

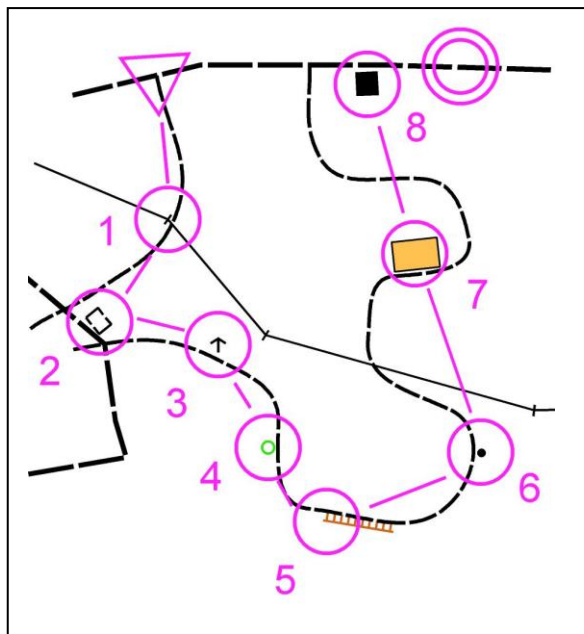
Je passe la ligne d'arrivée mais je ne vide surtout pas mon doigt électronique

☐

7 - En suivant le parcours de ce coureur, ci dessous, tu dois, à la fois, rayer la réponse fausse quand il y a 2 propositions dans le cadre et compléter les trous du texte. (3,5 points)

pts

Enlever 0,25pt pour chaque erreur jusqu'à 0pt

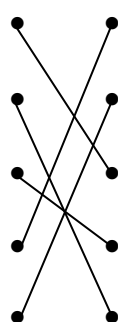


Je prends le départ et je trouve rapidement la balise 1 sur ma droite / gauche au pied d'un(e) poteau électrique. Je repars et à l'intersection suivante, je prends à droite / gauche et je trouve la balise 2 sur ma droite / gauche à côté d'un(e) ruine. Je repars et à l'intersection, je tourne à droite / gauche et trouve la balise 3 à côté d'une petite tour / mangeoire. Je continue sur le même chemin, je trouve la balise 4 sur ma droite / gauche près d'un(e) arbre isolé. La balise 5 se trouve sur le même chemin à ma droite / gauche à côté d'un talus. La balise 6 est aussi facile car elle est située à proximité du chemin à côté d'un(e) butte/rocher situé à ma droite. La balise 7 est dans un(e) champ à ma droite / gauche. Je suis presque arrivé et à la jonction chemin, je fais bien attention de tourner à droite / gauche, pour trouver ma dernière balise à côté d'un(e) maison.

8 - Tu dois commencer à connaître les définitions des postes en symboles I.O.F. Relie la définition en symboles I.O.F. à sa signification (1,5 point) Enlever 0,5pt pour chaque erreur jusqu'à 0pt

pts

1	34				
2	41				
3	42				
4	55				
5	58				



Borne

Intersection de chemins

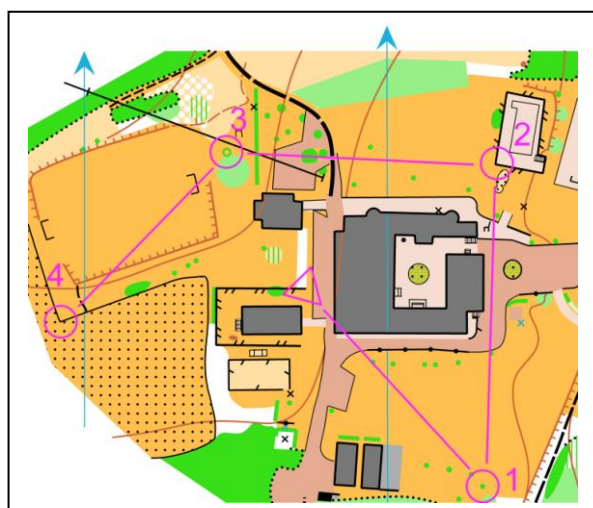
Maison - Côté Sud Est

Mur - Extrémité Nord Ouest

Source

9 - Relie le trajet à la direction dans laquelle court cet orienteur. Attention, il y a moins de trajets que de possibilités de réponse (2 points). Enlever 0,5pts pour chaque erreur

pts



Direction Nord

Direction Ouest

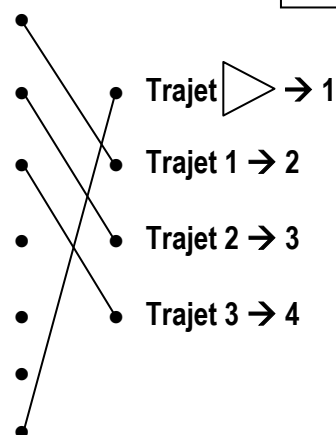
Direction Sud Ouest

Direction Nord Est

Direction Nord Sud

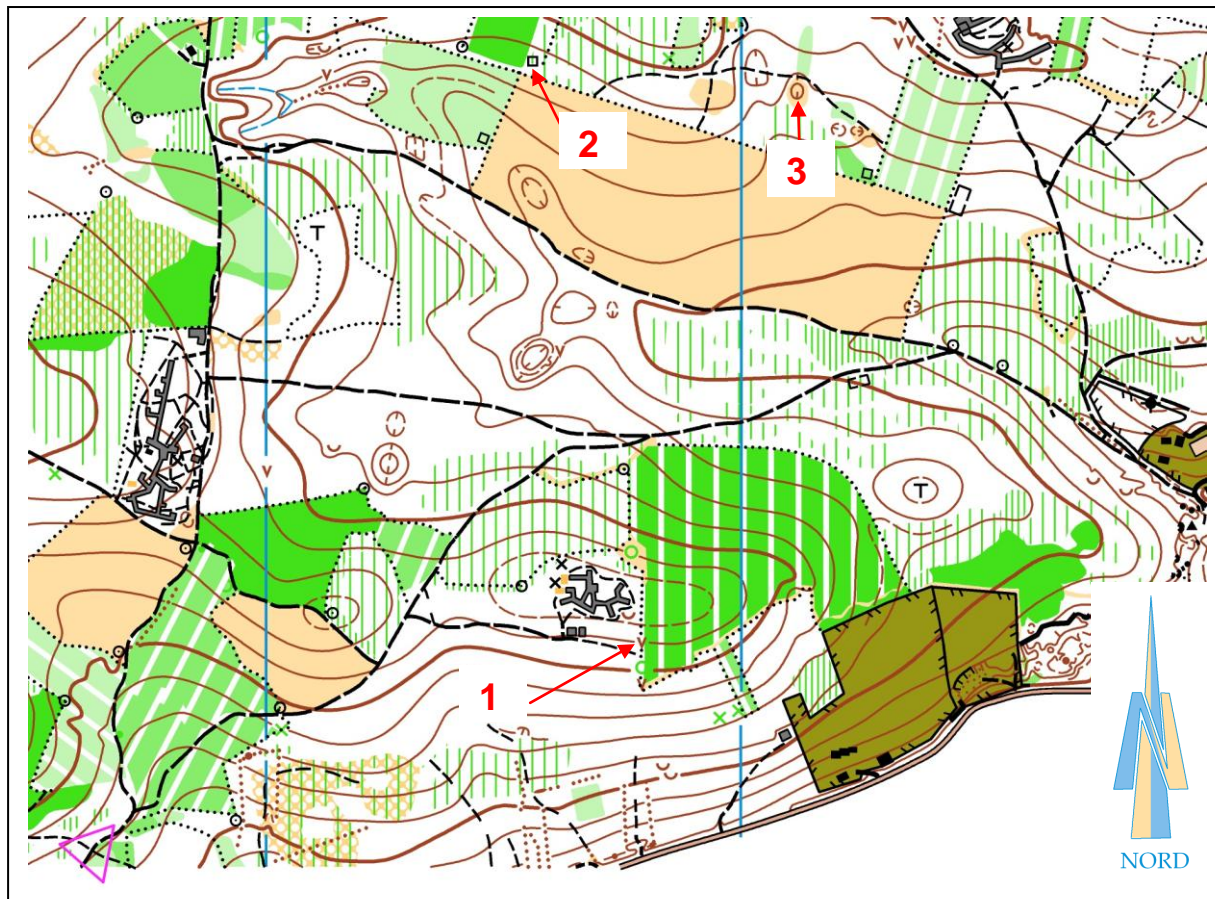
Direction Est

Direction Sud Est



10 - Dictée'O. Essaie de trouver l'emplacement des 3 balises réalisées par cet orienteur en lisant ce qu'il raconte. Quand tu trouves l'emplacement du poste, entoure l'élément sur lequel se trouve la balise. Je te conseille d'orienter la carte et de la lire comme en course (3 points). **Enlever 1pt pour chaque erreur**

pts



"Je suis au triangle de départ. Je prends le chemin indiqué par la pointe du triangle. A la jonction de chemins, je prends le chemin de droite. Je cours rapidement en laissant sur ma gauche une zone déboisée et une jonction de sentiers. Dès que j'atteins la jonction de sentiers suivante, je tourne à droite, j'accélère car je suis sûr de moi, je passe à côté de cabanes de chasseurs et je continue jusqu'à la fin du sentier. Je longe alors la limite de végétation plein Nord et j'aperçois rapidement ma balise 1 dans un trou. Dès que j'ai poinçonné, je continue à suivre la limite de végétation en direction du nord et j'arrive à une jonction de sentiers. Pour gagner du temps, je décide de couper en forêt pour rejoindre le chemin situé plein Nord. C'est parti!! J'oriente bien ma carte, et vérifie ma direction de course à la boussole. J'aperçois au loin la clarté de la zone boisée. Cela me rassure. J'arrive sur le chemin que je suis vers l'Ouest, mais je coupe rapidement à l'intérieur de la zone déboisée pour aller jusqu'à son angle Nord qui est mon point d'attaque. En orientant bien ma carte, j'aperçois ma balise 2 à côté d'une petite ruine. Je reviens à mon point d'attaque et je suis la limite de végétation vers le Sud Est. Dès que j'arrive au sentier, je le suis, je passe une intersection et je trouve rapidement ma balise 3 dans une clairière à droite du chemin."